



INSTITUTO  
SUPERIOR  
TÉCNICO

## Sistema Classificações ECTS



**Aplicação da Escala Europeia de Comparabilidade de  
Classificações** (Decreto Lei Nº 42/2005)

Julho 2007



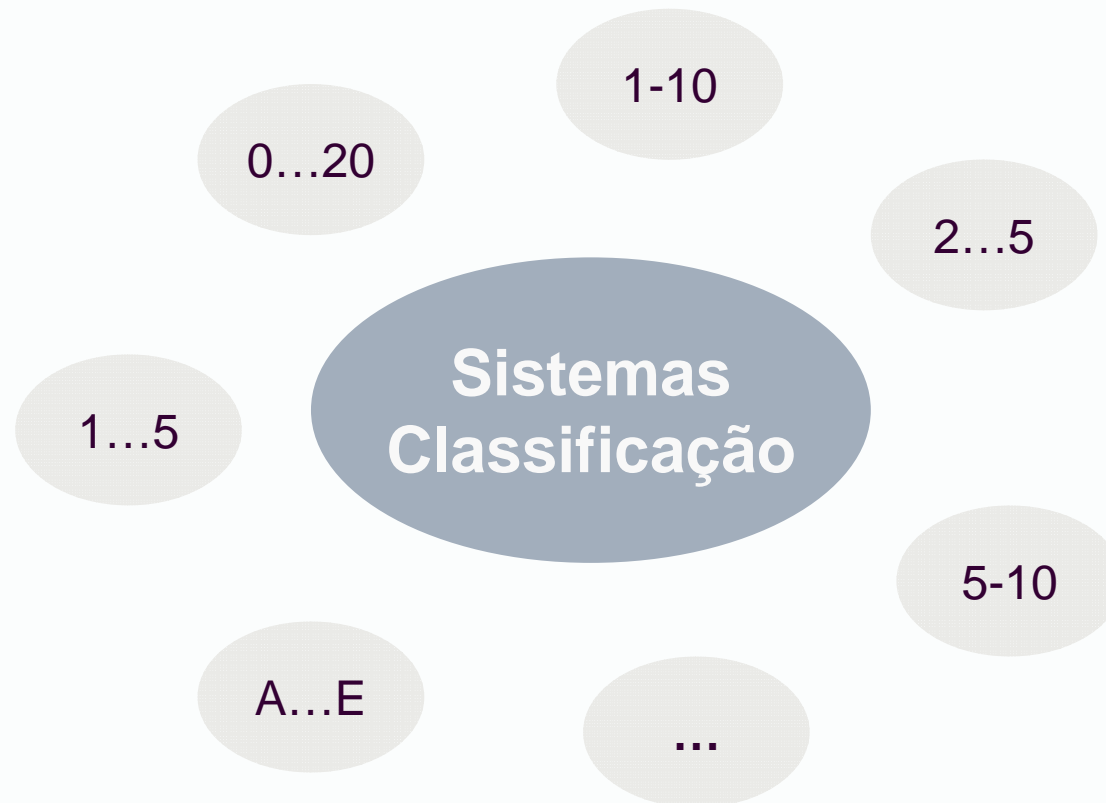
# Tópicos



- **Enquadramento**
- **Objectivo**
- **Normas** (Decreto Lei N° 42/2005)
- **Problemas**
- **Algoritmo**
  - **Pressupostos**
  - **Excepções**
  - **Operacionalização**
  - **Exemplo Aplicação**
  - **Exemplos**
- **Nota Final**

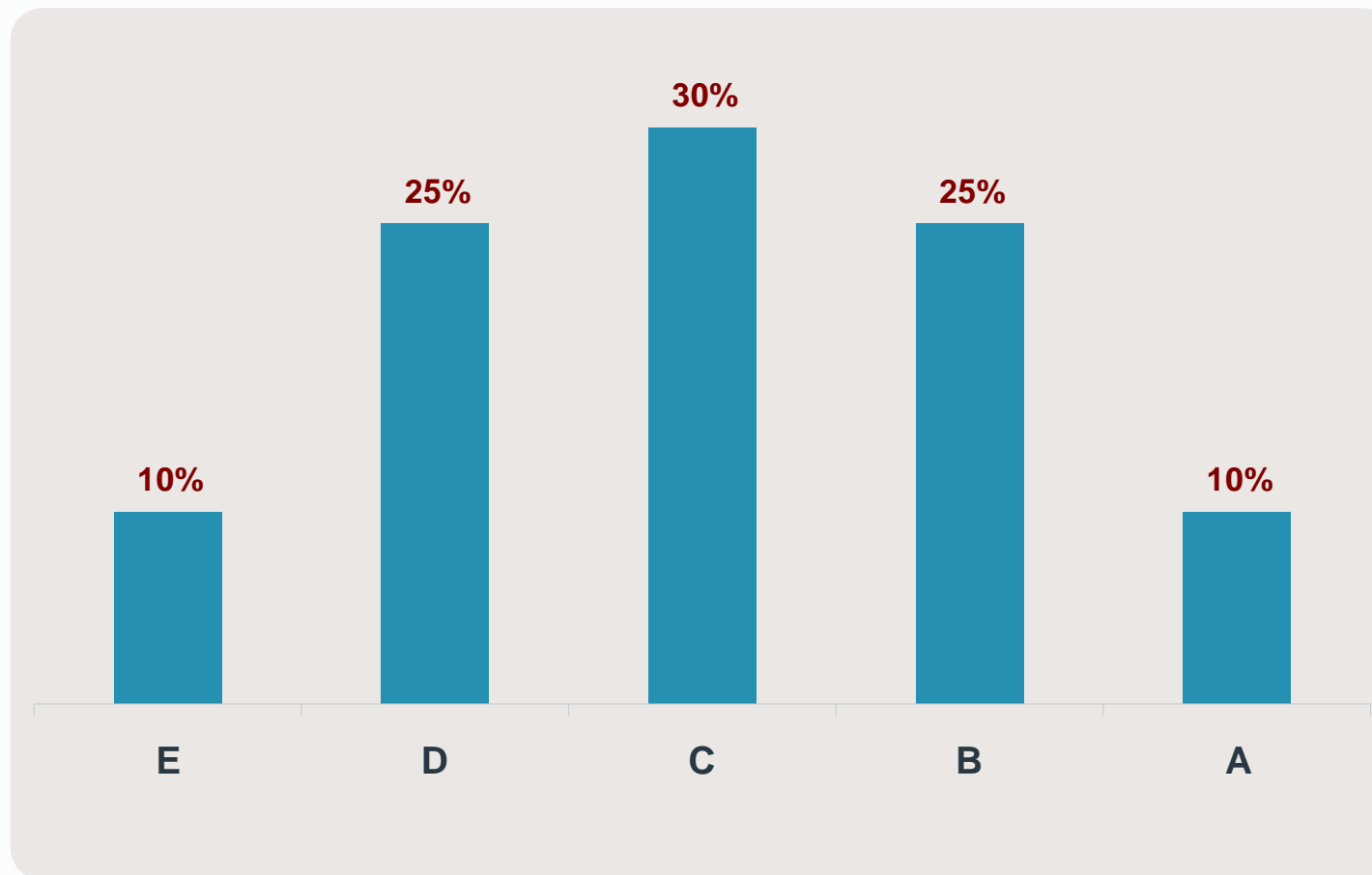


# Enquadramento





# Objectivo



■ % Estudantes, com aproveitamento, por classificação



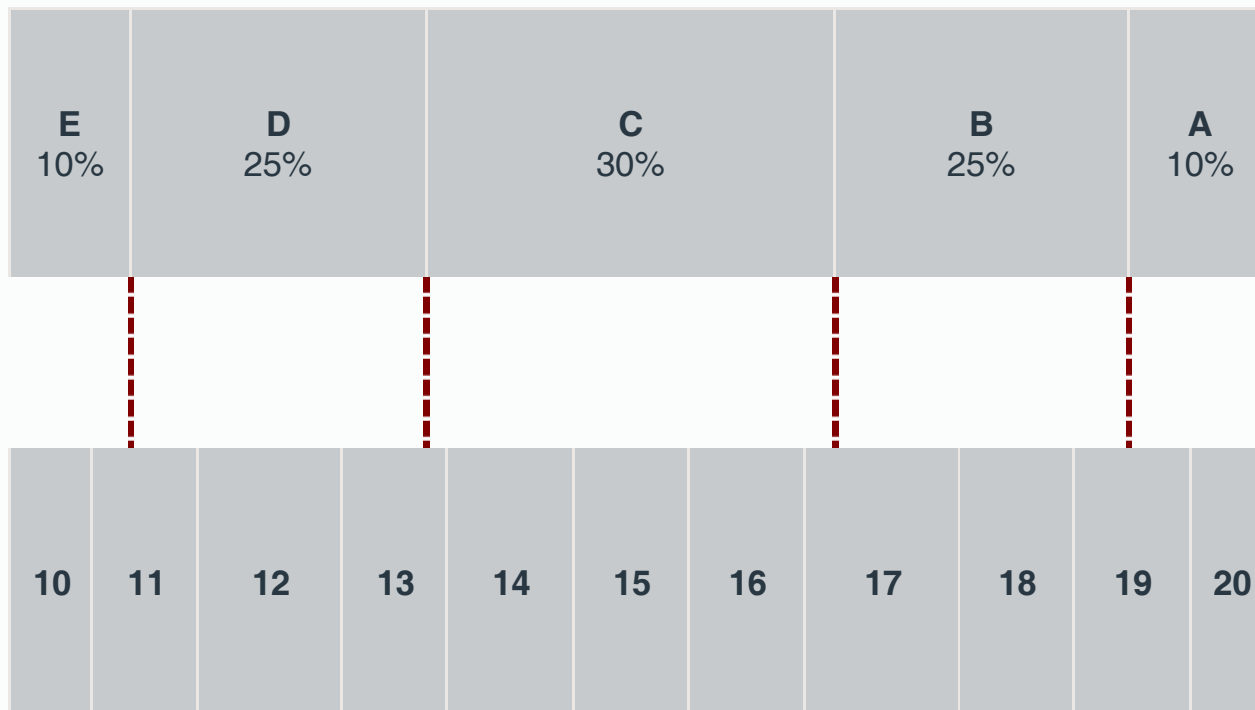
# Normas

- **Decreto Lei N<sup>o</sup> 42/2005 (Cap. III – Sec. II):**
  - **Aplicável a cursos (dipl.) e/ou unidades curriculares**
  - **Dados 3 anos lectivos**
  - **Tamanho mínimo da amostra:  $\geq 100$** 
    - **Métodos Alternativos (menção n<sup>o</sup> ordem)**



# Problemas (I)

## ■ Fronteiras das classificações



**Escala**  
**Classificação**  
**ECTS**  
**(A-E)**

**Escala**  
**Classificação**  
**Nacional**  
**(10-20)**



## Problemas (2)

---

- **Dimensão amostra**
  - **Dificuldade de obter amostra dimensão  $\geq 100$**
  
- **Novos cursos/unidades curriculares**
  
- **Método Alternativo**
  - **inviável do ponto de vista prático**



# Algoritmo - Pressupostos

- Nº alunos aprovados/diplomados nos três anos anteriores  $\geq 30$
- Se necessário, evolução faseada para:
  - (i) o 4º ano anterior
  - (ii) o 5º ano anterior

No caso de este número (30) não ser atingido, não serão atribuídas classificações ECTS por esta via





# Algoritmo - Exceções

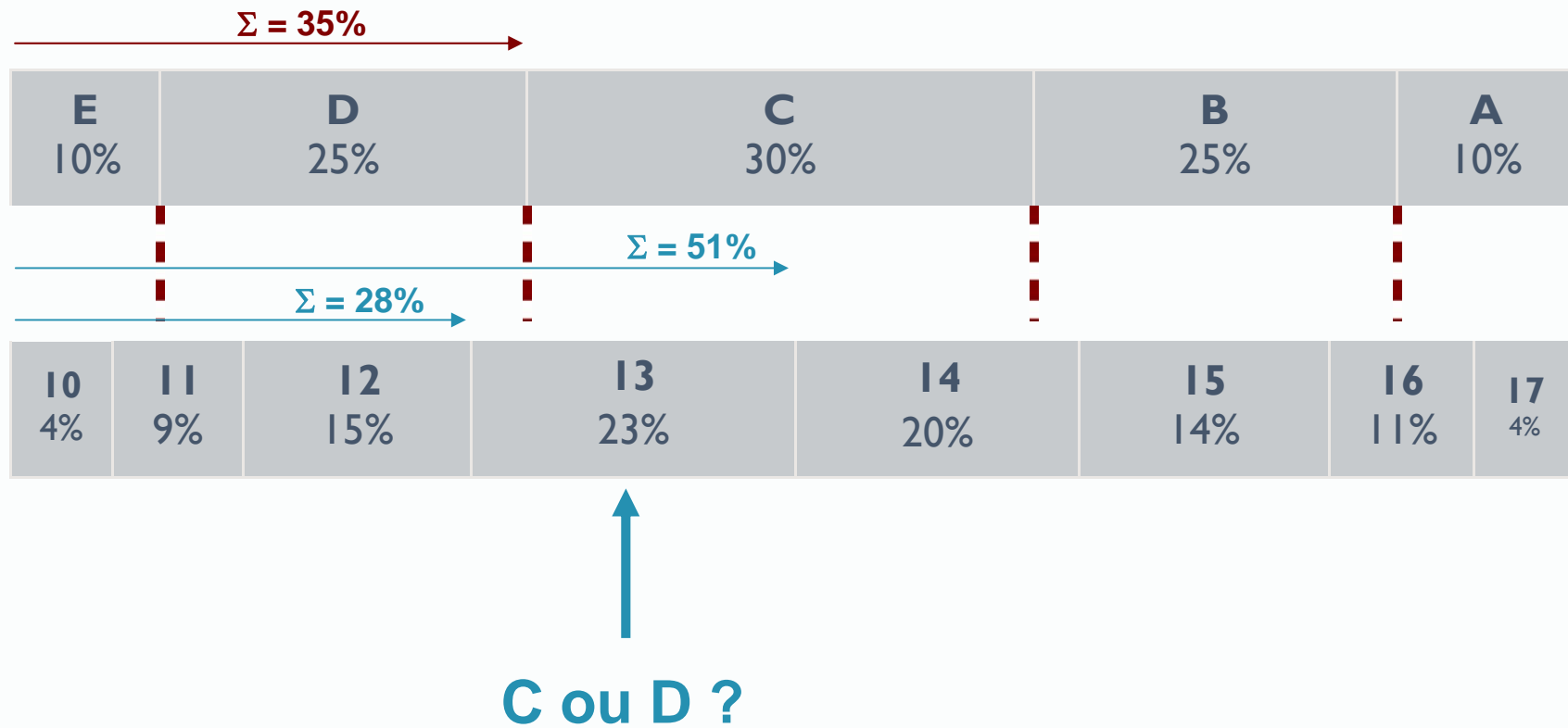
## ■ Aplicação da tabela:

Classificação ECTS	E	D	C	B	A
Definição	Suficiente	Satisfaz	Bom	Muito Bom	Excelente
Nota (10-20 Valores)	10-11	12-13	14-15	16-17	18-20

## ■ Utilização tabela construída com base nos dados da instituição



# Algoritmo - Operacionalização





# Algoritmo – Exemplo Aplicação (I)

## ■ Classificação E

Classificação Nacional (10-20)	% Alunos por Classificação
10	4%
11	9%
12	15%
13	23%
14	20%
15	14%
16	11%
17	4%
18	0%
19	0%
20	0%

Passo 1

$\Sigma = 4\% \geq 10\%$ ? Não

Passo 2

$\Sigma = 13\% \geq 10\%$ ? Sim

Passo 3

$$\Delta_1 = |4\% - 10\%| = 6\%$$

$$\Delta_2 = |13\% - 10\%| = 3\%$$

A classificação E será atribuída à nota 10 e 11, que comportará 13% dos aprovados



# Algoritmo – Exemplo Aplicação (2)

## ■ Classificação D

	Classificação Nacional (10-20)	% Alunos por Classificação			
<b>E</b>	10	4%	Passos 1, 2, 3 ↓ ↓ ↓ $\Sigma=28\% \geq 35\%$ ? Não	Passo 4 $\Sigma=51\% \geq 35\%$ ? Sim	Passo 5 $\Delta_1 =  28\% - 35\%  = 7\%$ $\Delta_2 =  51\% - 35\%  = 16\%$
	11	9%			
12	15%				
	13	23%			
	14	20%			
	15	14%			
	16	11%			
	17	4%			
	18	0%			
	19	0%			
	20	0%			

↓

**A classificação D será atribuída à nota 12, que comportará 15% dos aprovados**



# Algoritmo – Exemplo Aplicação (3)

## ■ Classificação C

	Classificação Nacional (10-20)	% Alunos por Classificação	Passos 1, ..., 4	Passo 5	Passo 6
<b>E</b>	10	4%	↓ ↓ ↓ ↓ $\Sigma=51\% \geq 65\%$ ? Não	↓	$\Delta_1 =  51\% - 65\%  = 14\%$ $\Delta_2 =  71\% - 65\%  = 6\%$ ←
	11	9%			
<b>D</b>	12	15%			
	13	23%			
	14	20%			
	15	14%			
	16	11%			
	17	4%			
	18	0%			
	19	0%			
	20	0%			

↓

**A classificação C será atribuída à nota 13 e 14, que comportará 43% dos aprovados**



# Algoritmo – Exemplo Aplicação (4)

## ■ Classificação B

	Classificação Nacional (10-20)	% Alunos por Classificação	Passos 1, ..., 6	Passo 7	Passo 8
<b>E</b>	10	4%	↓ ↓ ↓ ↓ ↓ ↓ $\Sigma=85\% \geq 90\%?$ Não	↓	$\Delta_1 =  85\% - 90\%  = 5\%$
	11	9%			
<b>D</b>	12	15%			
	13	23%			
<b>C</b>	14	20%			
	15	14%			
	16	11%			
	17	4%			
	18	0%			
	19	0%			
	20	0%			

$\Downarrow$   
A classificação B será atribuída à nota 15, que comportará 14% dos aprovados



# Algoritmo – Exemplo Aplicação (5)

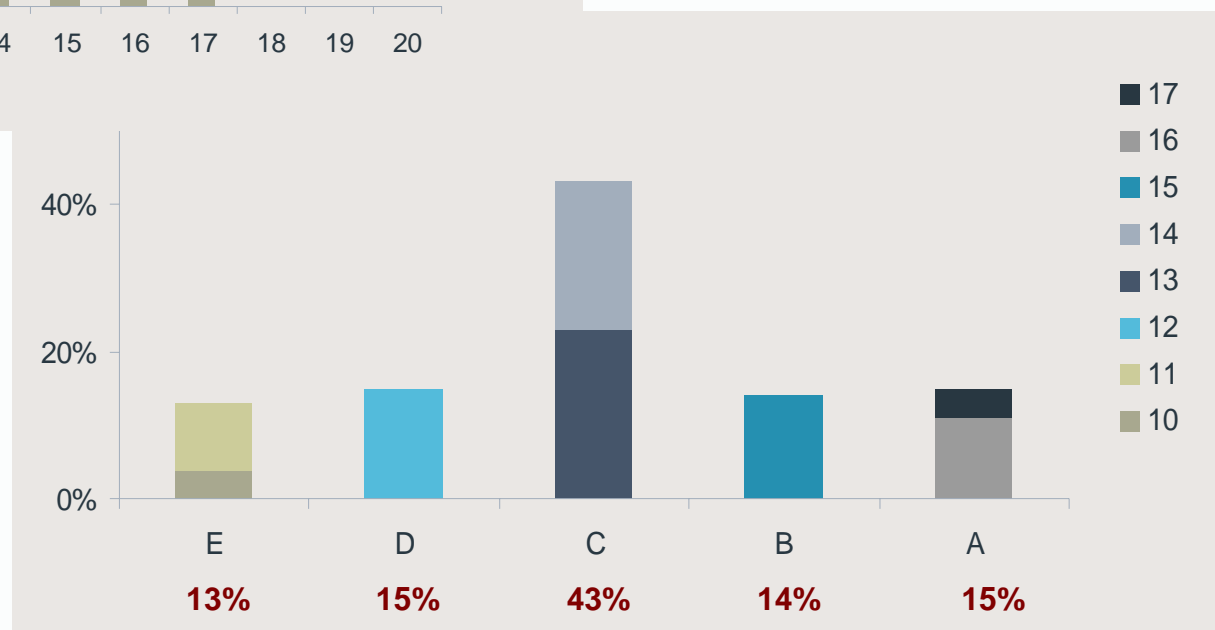
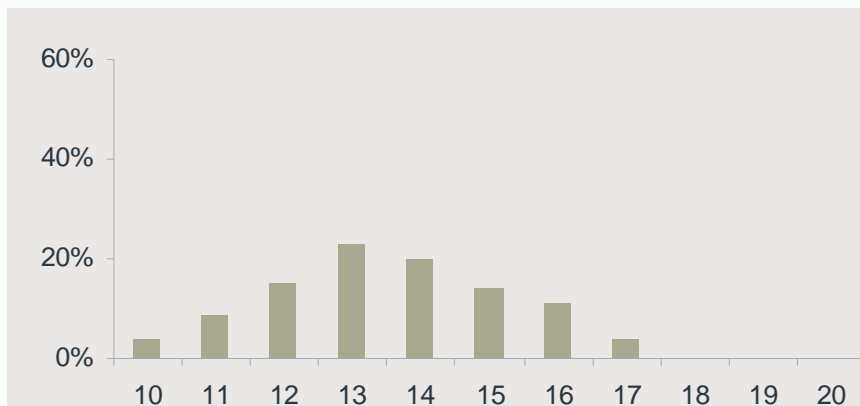
## ■ Classificação A

	Classificação Nacional (10-20)	% Alunos por Classificação
<b>E</b>	10	4%
	11	9%
<b>D</b>	12	15%
<b>C</b>	13	23%
	14	20%
<b>B</b>	15	14%
	16	11%
	17	4%
	18	0%
	19	0%
	20	0%

A classificação A será atribuída às notas 16, 17, 18, 19 e 20 e comportará 15% dos aprovados

# Algoritmo – Exemplo Aplicação (6)

## Distribuição Classificações Nacionais

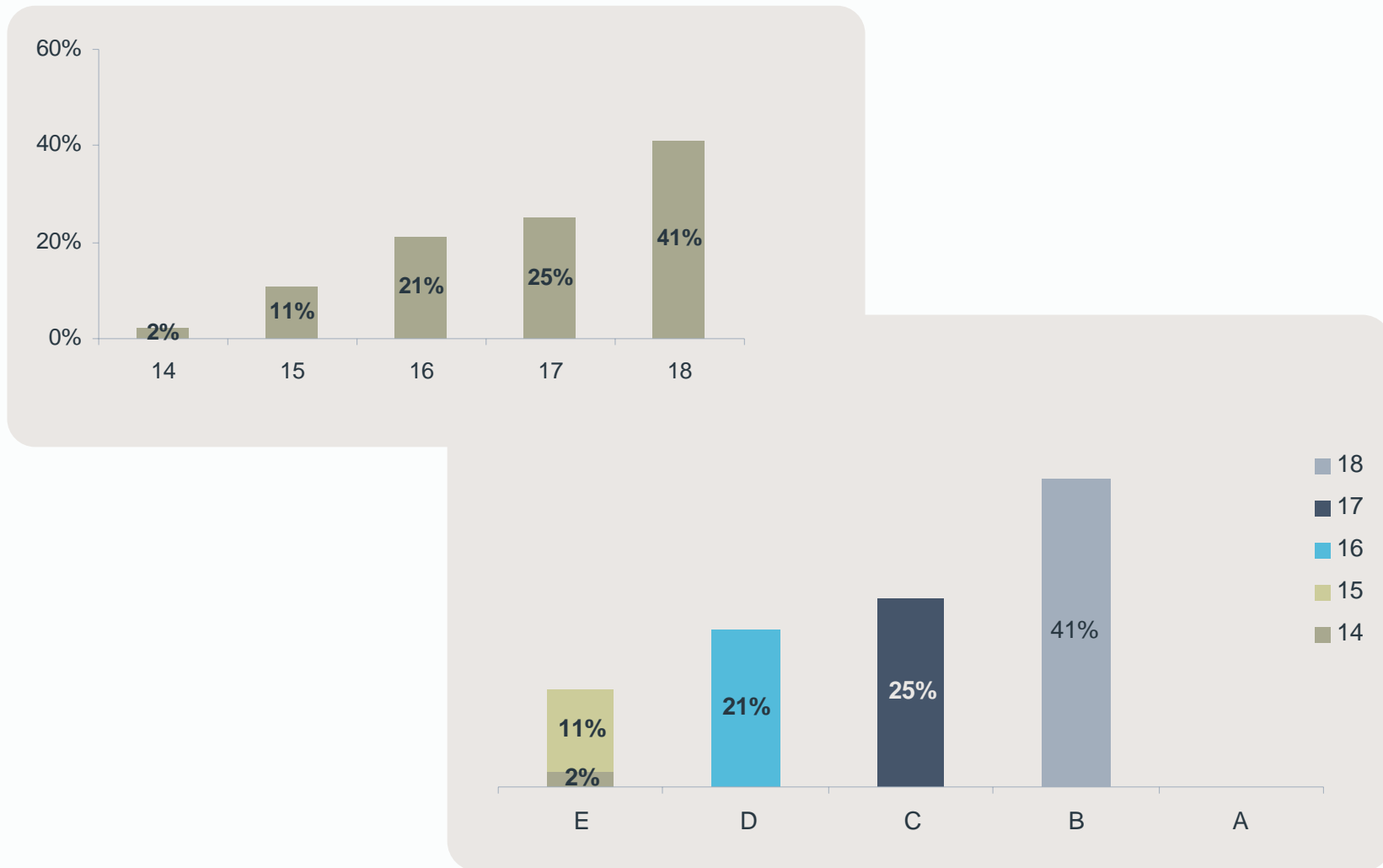


## Distribuição Classificações ECTS



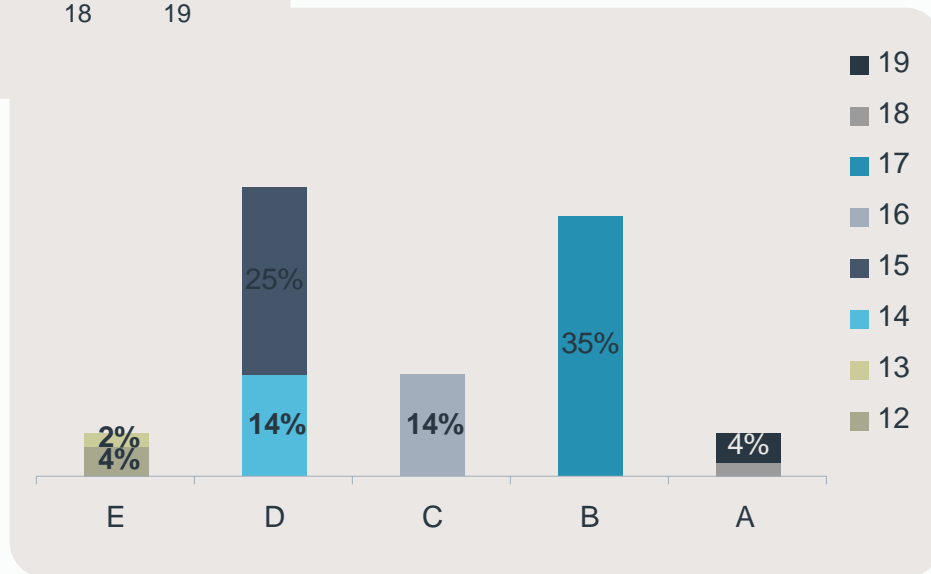
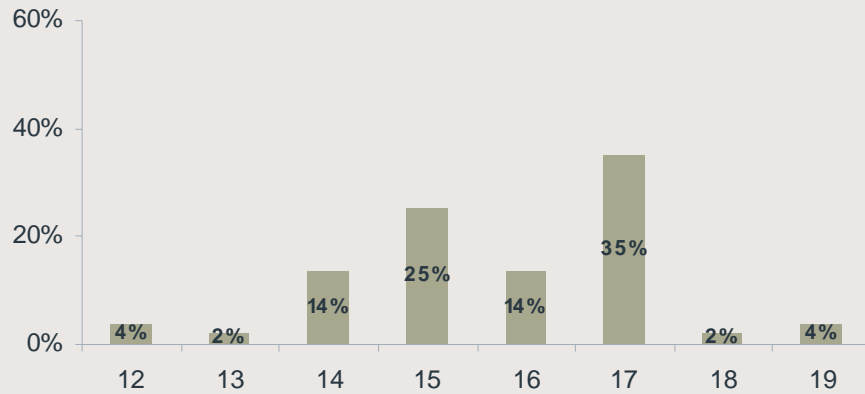


# Exemplos (1)





## Exemplos (2)





# Nota Final

