



INSTITUTO SUPERIOR TÉCNICO  
Universidade Técnica de Lisboa

Relatório Anual de Auto-Avaliação 2007/08

***Mestrado Integrado em Engenharia Mecânica***

---

Dados Compilados por Ana Torres

Dezembro de 2009

Núcleo de Estatística e Prospectiva

Coord.: Carla Patrocínio

### **...AVALIAR para EVOLUIR...**

Este é o lema que tem estado na origem de muitos processos que, ao longo dos anos, têm contribuído de uma forma pró activa para a melhoria do ensino no IST, elevando o prestígio pelo qual esta Escola é conhecida. Nesta dinâmica, e pelo quinto ano consecutivo, compilou-se o Relatório Anual de Auto-Avaliação de cada curso, um instrumento que visa sintetizar os principais indicadores de cada curso, através de um balanço pormenorizado do seu desempenho.

Espera-se que com este contributo se possa responder com maior eficácia ao objectivo de estimular a melhoria da qualidade das actividades de ensino desenvolvidas no âmbito do IST.

### **ÍNDICE**

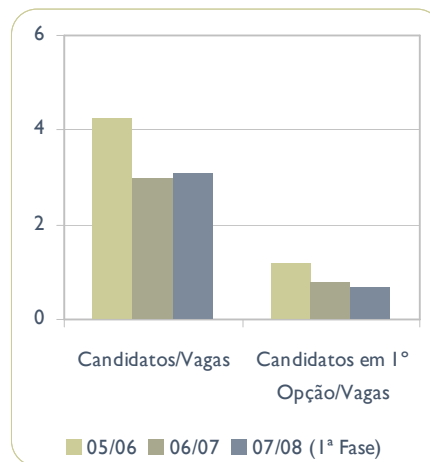
O INGRESSO.....	1
O DESEMPENHO ESCOLAR.....	4
OS DIPLOMADOS.....	5
FLUXO DE ALUNOS.....	5

O INGRESSO NO CURSO

**A. Ingresso via Concurso Nacional de Acesso ao Ensino Superior 2007/08**

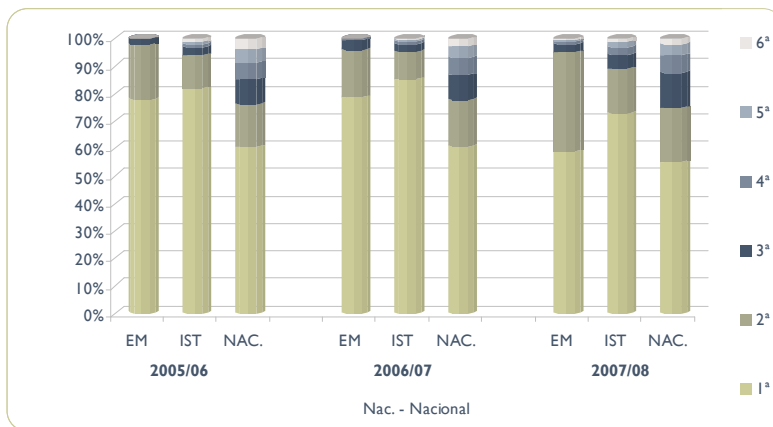


Indicadores	1ª Fase			2ª Fase			
	05/06	06/07	07/08	05/06	06/07	07/08	
Vagas	130	150	160	6	23	12	
Taxa de ocupação	100%	93%	100%	200%	87%	142%	
Candidatos**	555	407	493	54	62	51	
Candidatos em 1ª opção**	156	110	109	29	20	20	
Nota mínima de seriação	141,8	120,8	132,3	140,5	120,8	128,5	
Média das notas de seriação	157,3	146,0	150,0	147,9	135,5	137,7	
Média das notas das provas de ingresso	Matemática	147,6	143,5	158,1	136,2	123,9	146,6
	Física e Química	-	-	129,6	-	-	121,2
	Física	162,8	134,5	-	147,4	122,3	-
Média 10º-12º ano	159,0	152,9	156,2	153,0	147,9	141,5	



$$\text{Taxa de Ocupação} = \frac{\text{N.º Colocados}}{\text{N.º Vagas}} \times 100$$

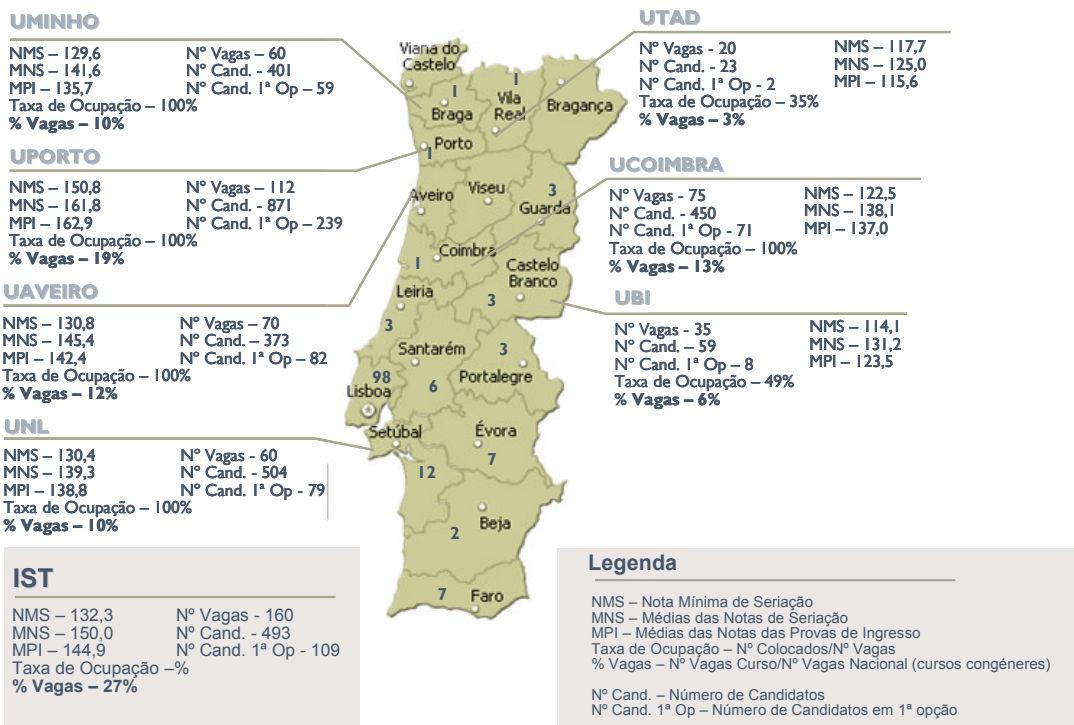
**Evolução da Distribuição da Opção de Candidatura**



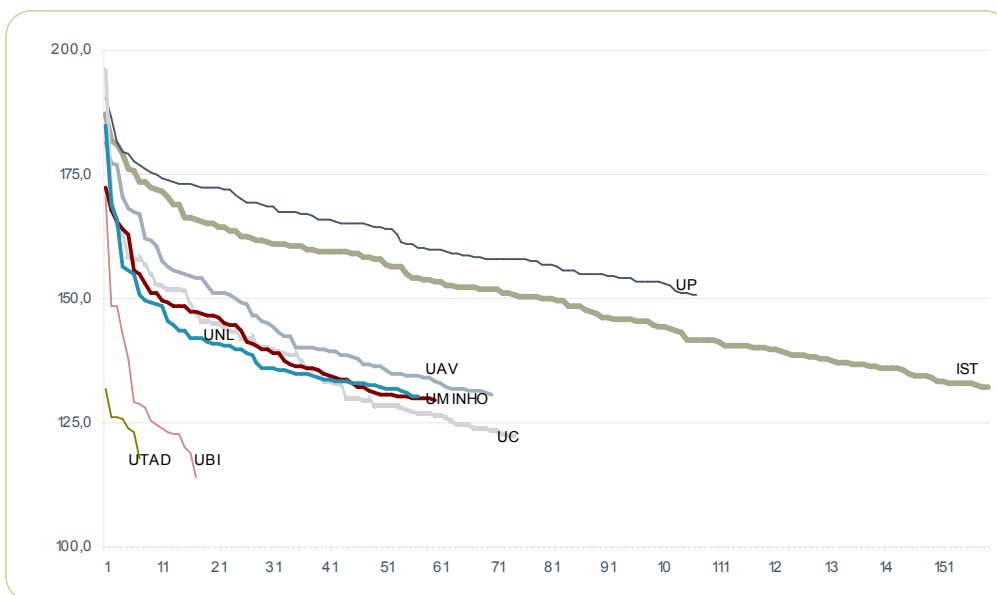
\* O número de colocados na 2ª fase é frequentemente superior ao número de vagas devido às que são libertadas por alunos colocados na 1ª fase e recolocados na 2ª fase num par estabelecimento/curso diferente.

\*\* Desde 1999/00 só são considerados os candidatos que obtiveram nota de seriação igual ou superior a 120 valores e nota em cada prova de ingresso igual ou superior a 100 valores, numa escala de 0 a 200.

### Alunos Colocados em Licenciaturas Congéneres<sup>1</sup>



### Distribuição das notas de seriação dos alunos colocados em licenciaturas congéneres oferecidas em Universidades Públicas



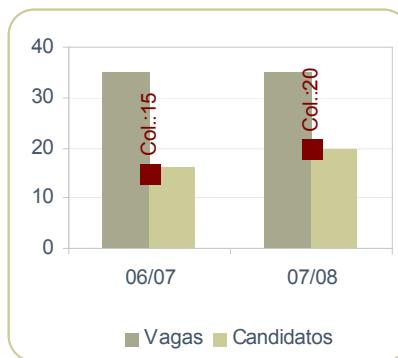
<sup>1</sup> Os valores inscritos no mapa correspondem aos alunos colocados no Mestrado Integrado em Engenharia Mecânica do IST. Na figura só se encontram os dados referentes a Portugal Continental.

### B. Concurso Interno de Acesso ao 2º Ciclo 2007/08'

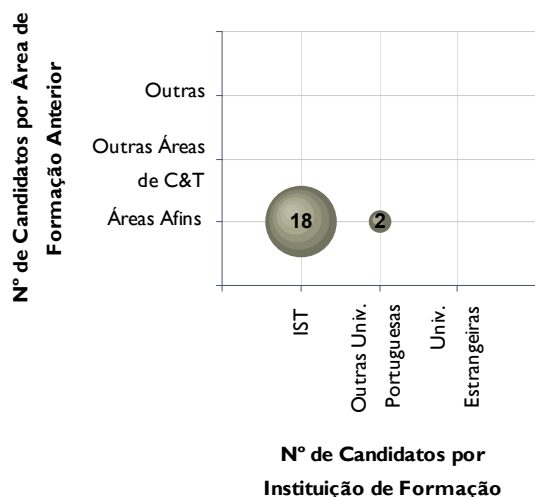
Indicadores	06/07	07/08
Vagas	35	35
Taxa de ocupação	43%	57%
Nº de Candidatos	16	20

I. Dos alunos colocados por esta via, três não efectuaram a sua inscrição

$$\text{Taxa de Ocupação} = \frac{\text{N.º Colocados}}{\text{N.º Vagas}} \times 100$$



### Área e Instituição de Formação Anterior



### C. Outras Vias de Ingresso 2007/08

Regimes Ingresso		Vagas	Candidatos	Colocados
Regressos		-	24	24
Transferências		2	3	2
Mudanças de Curso	Internas (MCI)	12	10	10
	Externas <sup>2</sup>	5	3	3
Concursos Especiais de Acesso	Maiores de 23 anos	8	7	0
	Cursos médios e superiores <sup>3</sup>	5	8	7
Convénio com a Universidade dos Açores		-	2	2
Regimes especiais (Portaria 354-B/99)		-	5	5



2. Dos alunos colocados por esta via, um não efectuou a sua inscrição.

3. Um aluno foi colocado por existência de vagas sobranes no Concurso Nacional de Acesso ao Ensino Superior. Contudo, dos alunos colocados por esta via, dois não efectuaram a sua inscrição.

## O DESEMPENHO ESCOLAR

Indicadores Desempenho Dados 2007/08	Ano Curricular				
	1º	2º	3º	4º	5º
N.º médio de inscrições por aluno	10.8	10.9	10.4	9.4	5.3
N.º médio de ECTS inscritos por aluno	55.3	65.2	63.2	56.6	46.5
Taxa de avaliação = $\frac{\text{N.º Avaliações}}{\text{N.º Inscrições}} \times 100$	70%	63%	74%	84%	92%
Taxa de aprovação = $\frac{\text{N.º Aprovações}}{\text{N.º Avaliações}} \times 100$	76%	75%	76%	75%	76%
Média das disciplinas aprovadas	13	12.1	12.9	13.2	14
Nº de abandonos 06/07 → 07/08	16	8	3	2	7

Indicadores Gerais <sup>1</sup>	05/06	06/07	07/08
Total de alunos inscritos	856	895	977
N.º de abandonos	46	51	36
Taxa de abandono	5%	6%	4%
N.º interrupções	10	-	-
N.º prescrições	15	15	26

I. Dados referentes a Licenciatura Pré-Bolonha no ano lectivo de 05/06, a Mestrado Integrado em 07/08 e a ambas as formações em 06/07.

$$\text{Taxa de Abandono ano } n/n+1 = \frac{\text{N.º Abandonos ano } n/n+1}{\text{N.º Inscritos ano } n-1/n} \times 100$$

## Resultados Disciplinas 2007/08\*

<b>Taxas de Aprovação**</b> Média curso - 81%	Melhores	1º/2º Sem - Dissertação de Mestrado em Engenharia Mecânica (100%) 1º Sem - Fundição e Prototipagem Rápida (100%) 1º Sem - Mecânica dos Sólidos (100%) 1º Sem - Métodos Experimentais em Energia e Ambiente (100%) 1º Sem - Metrologia e Qualidade (100%)
	Piores	1º Sem - Electromagnetismo e Óptica (33%) 2º Sem - Termodinâmica I (40%) 1º Sem - Electrónica e Instrumentação (40%) 1º Sem - Termodinâmica II (41%) 2º Sem - Mecânica dos Materiais (42%)
<b>Média das Aprovações</b> Média curso - 12,9	Melhores	1º Sem - Tribologia e Manutenção (17.6) 1º Sem - Métodos Experimentais em Energia e Ambiente (16.7) 1º Sem - Projecto Integrado por Computador (16.5) 2º Sem - Robótica de Manipulação (16.3) 1º Sem - Sistemas Mecatrónicos (16.2)
	Piores	1º Sem - Matemática Computacional (11.4) 1º/2º Sem - Probabilidades e Estatística (11.5) 1º/2º Sem - Ciência de Materiais (11.7) 1º/2º Sem - Cálculo Diferencial e Integral I (11.7) 2º Sem - Equipamentos Térmicos (11.8)

\* Disciplinas com nº alunos inscritos  $\geq 5$ .

$$\text{** Taxa de Aprovação} = \frac{\text{N.º Aprovados}}{\text{N.º Avaliados}} \times 100$$

Resultados QUC Dados 2007/08 <sup>(a)</sup>	Semestre	
	1º	2º
Nº de UC sujeitas a avaliação	-	31
% de UC com representatividade para divulgação pública	-	100%
Nº de UC com resultados insatisfatórios	-	20
Nº de docentes excelentes	-	24
Nº de UC para auditoria	-	1

(a) O QUC teve a sua 1ª edição no 2º semestre de 2007/2008, pelo que só estão disponíveis resultados desse semestre.

## OS DIPLOMADOS

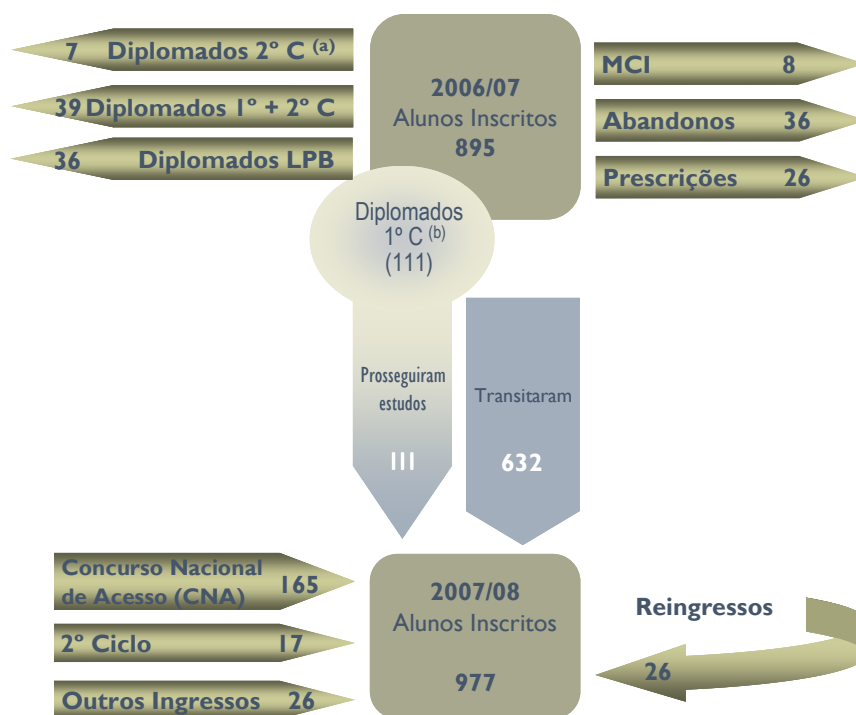
Indicadores		04/05	05/06	06/07
N.º de diplomados <sup>1</sup>	Pré-Bolonha	112	89	36
	1º Ciclo	-	-	150
	2º Ciclo	-	-	46
N.º médio de anos para conclusão do curso	Pré-Bolonha	7,2	8,1	9,1
	1º Ciclo	-	-	6,7
	2º Ciclo	-	-	2,5
Média da nota final	Pré-Bolonha	13,2	13	13,1
	1º Ciclo	-	-	12,6
	2º Ciclo	-	-	14,7
Taxa empregabilidade <sup>2</sup>		88%		
N.º de empresas que ofereceram estágios/emprego <sup>3</sup>		135	269	249

1. Dados recolhidos até à data de publicação do documento.

2. Valor calculado com base no tempo de espera para o 1º emprego até 6 meses (3º Inquérito sócio-profissional dos diplomados no IST 2002 – 2005).

3. Dados UNIVA/IST. Para além deste nº de estágios existiram mais 50 ofertas a ser repartidas por todos os cursos do IST.

## FLUXO DE ALUNOS



<sup>(a)</sup> Este valor refere-se a alunos que tenham obtido apenas o diploma de 2º ciclo.

<sup>(b)</sup> Este valor refere-se a alunos que tenham obtido apenas o diploma de 1º ciclo.