



INSTITUTO
SUPERIOR
TÉCNICO

2010/11

Relatório Anual de Auto-Avaliação

Curso de Exemplo

Compilação e elaboração: Núcleo de Estatística e Prospectiva

Data de elaboração: 03-05-2012

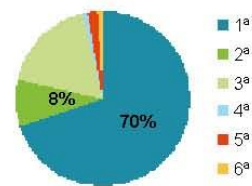
INGRESSO

A. Concurso Nacional de Acesso ao Ensino Superior

A.1. Resultados IST 1ª Fase

Indicadores Gerais	2008/09	2009/10	2010/11
Vagas	50	50	50
Taxa de ocupação	100%	100%	100%
Candidatos	476	464	456
Candidatos em 1ª opção	109	108	94
Nota mínima de seriação (NMS)	176	177	177,3
Média das notas de seriação (MNS)	180,8	181,7	180,8
PI de Matemática	190,8	186,8	186,9
PI de Física e Química	175,9	180,5	177,4
PI de Biologia e Geologia	172,4	179,4	175,6
Média 10º-12º ano	178,7	180	179,8

Distribuição da Opção de Colocação



Colocados por Distrito

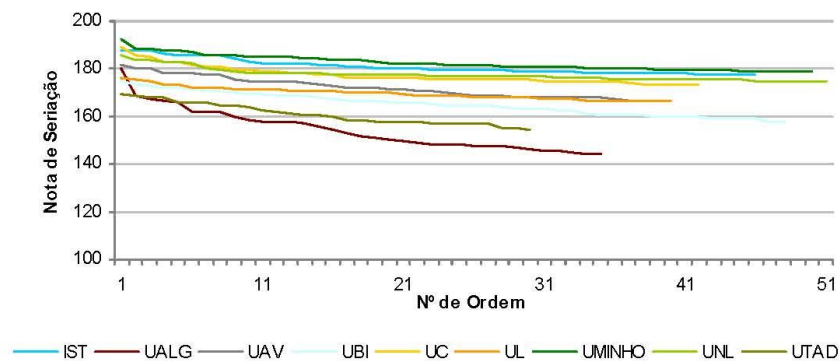


A.2. Resultados IST Face às Congéneres - 1ª Fase

Cursos Congéneres	Vagas	Taxa Ocup.	Nº Cand.	Nº Cand. 1ª Op.	Rácio Cand. 1ª Op./Vagas	NMS	MNS	Média Provas Ingresso
IST								
UALG								
UAV								
UBI								
UC								
UL								
UMINHO								
UNL								
UTAD								

Cursos de Exemplo

Distribuição das Notas de Seriação



Cursos Congéneres	Designação	Provas de Ingresso
IST		
UALg		
UAv		
UBI		
UC		
UL		
UMinho		
UNL		
UTAD		

Cursos de Exemplo

A.3. Síntese IST

Fluxo de Alunos	1ª Fase	2ª Fase	3ª Fase
Nº de Vagas	50	3	1
Matriculados	49	3	3
Saídas	-	1	2
Total Acumulado	49	51	52

Balço Final	
Matriculados:	52
Vagas Sobrantes:	0

Nota: As vagas da 2ª fase incluem as vagas sobrantes dos concursos especiais.

B. Concurso Interno de Acesso ao 2º Ciclo

Indicadores de Ingresso	2008/09	2009/10	2010/11
Vagas	15	15	10
Candidatos	7	7	12
Taxa de ocupação	47%	47%	90%
Matriculados	7	3	4



C. Outras Vias de Ingresso

Regimes de Ingresso	Vagas	Candidatos	Taxa de Ocupação	Matriculados
Cursos médios e superiores	2	2	100%	2
Maiores de 23 anos	2	0	0%	0
Mudanças de curso	5	6	60%	3
Regimes Especiais	2	1	50%	1
Regressos	-	1	-	1
Transferências	3	3	33%	1

Nota: Taxas de ocupação superiores a 100% devem-se a vagas adicionais criadas por situações de empate.

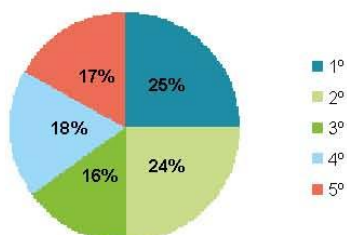
Nota: Para mais informações sobre o ingresso no IST e caracterização da população escolar consultar <http://nep.ist.utl.pt/actividades/ingresso-no-ist/>

PROCESSO EDUCATIVO

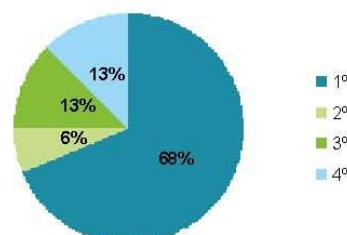
A. Análise Global

Indicadores Gerais	2008/09	2009/10	2010/11
Nº matriculados 1ª vez	66	58	63
Total de matriculados	217	221	237
% de mulheres	47%	50%	53%
% de estudantes a tempo parcial	0%	0%	3%
% de trabalhadores estudantes	4%	4%	2%
Nº de abandonos	16	23	15
Taxa de abandono	8%	11%	7%
Nº de prescrições	2	0	1

Matriculados por ano curricular



Abandonos por ano curricular



Indicadores de Desempenho	Ano Curricular				
	1º	2º	3º	4º	5º
Nº médio de ECTS inscritos por aluno	58	66,7	65,1	55,8	44,7
Nº médio UC inscritas por aluno	9,7	11	10,8	9,5	4,8
Taxa média avaliação UC	86%	87%	90%	86%	81%
Taxa média aprovação UC	76%	77%	78%	79%	78%
Média das classificações das UC aprovadas	13,8	14	14	14,4	15,7

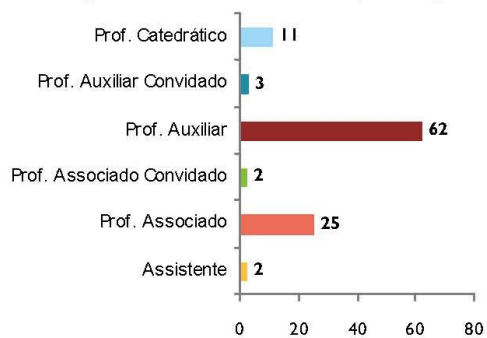
B. Internacionalização

Internacionalização	2008/09	2009/10	2010/11
% alunos internacionais	4%	0,9%	4,4%
% alunos em mobilidade	4,6%	5%	7,2%
% docentes estrangeiros	1,1%	1%	1%
Nº UC leccionadas em Inglês	-	11	23

C. Corpo Docente

Estatísticas Docentes	
Nº de docentes envolvidos	98
Nº de docentes ETI	96,4

Distribuição dos docentes envolvidos por categoria

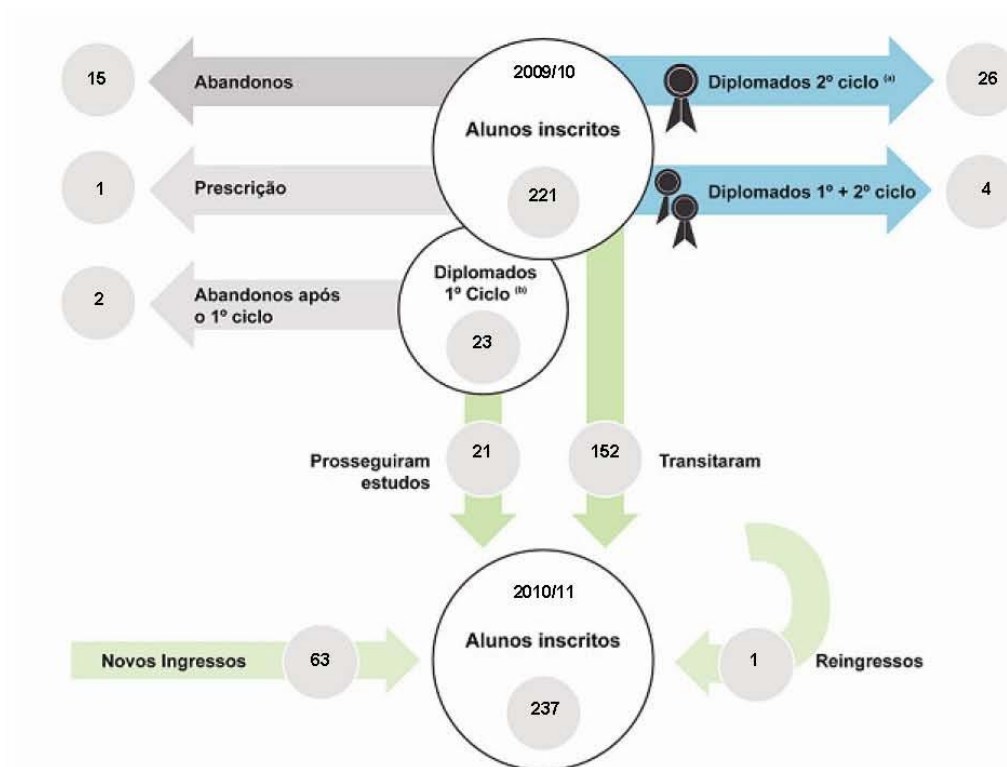


D. Síntese Resultados QUC

Resultados QUC	2008/09		2009/10		2010/11	
	1º Sem	2º Sem	1º Sem	2º Sem	1º Sem	2º Sem
% UC com representatividade	76%	85%	78%	67%	67%	73%
Nº UC para auditoria	1	1	0	0	0	1
Nº UC para análise futura	-	-	-	-	1	2
Nº docentes excelentes	0	1	0	0	3	2
% docentes excelentes	0%	3%	0%	0%	8%	4%
Média resultados globais dos docentes	-	-	-	-	7,4	7,6

Nota: Ver mais informação em <http://quc.ist.utl.pt/> e no portal Fénix de coordenação de curso/resultados QUC.

E. Síntese



(a) Este valor refere-se a alunos que tenham obtido o diploma de 2º ciclo.

(b) Este valor refere-se a alunos que tenham obtido o diploma de 1º ciclo.

F. Resultados de Outros Trabalhos Relevantes Sobre o Curso Nesta Dimensão

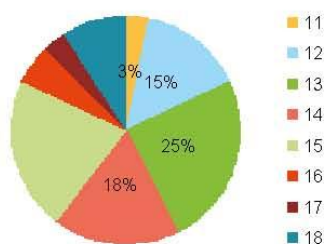
	Valor	Período de referência	Mais informações consultar
Impacto da alteração do Reg. de Av. de Conhecimentos e Comp.	-	2010/11	http://nep.ist.utl.pt/actividades/estudos-processo-educativo/
Concretização do Processo de Bolonha	-	2009-2011	http://nep.ist.utl.pt/actividades/estudos-processo-educativo/

EFICIÊNCIA FORMATIVA

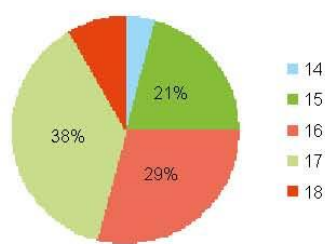
A. Análise Global

Indicadores Gerais	2008/09	2009/10	2010/11
Nº diplomados 1º Ciclo	34	27	33
Nº diplomados 2º Ciclo	30	30	24
Nº médio anos conclusão curso 1º Ciclo	4	3,9	4,7
Nº médio anos conclusão curso 2º Ciclo	5,4	6,3	6,4
Média nota final curso 1º Ciclo	14	15	14
Média nota final curso 2º Ciclo	16	16	16

Distribuição da nota final do 1º ciclo



Distribuição da nota final do 2º ciclo



B. Empregabilidade

Indicadores empregabilidade	Valor	Período de referência
% diplomados com emprego antes de concluir o curso	54%	2010
% diplomados com emprego até 6 meses após concluir o curso	77%	2010
% diplomados com emprego na área de formação	62%	2010
Taxa geral de desemprego	0%	2010
Taxa desemprego recém-diplomados	0%	2010

Nota: Para mais informações sobre a empregabilidade no IST consultar: <http://gep.ist.utl.pt/html/oe/>.

C. Resultados de outros Trabalhos Relevantes sobre o Curso nesta Dimensão

	Valor	Período de referência	Mais informações consultar
Diplomados do 1º ciclo que não prosseguem estudos	-	2010/11	http://aep.ist.utl.pt/files/inq_dipl_1c_2011.pdf

Nota: A leitura do presente documento deve ser acompanhada do guião de análise dos R3A.